

不動産情報

物件名

宇都宮市雀の宮四丁目

価格

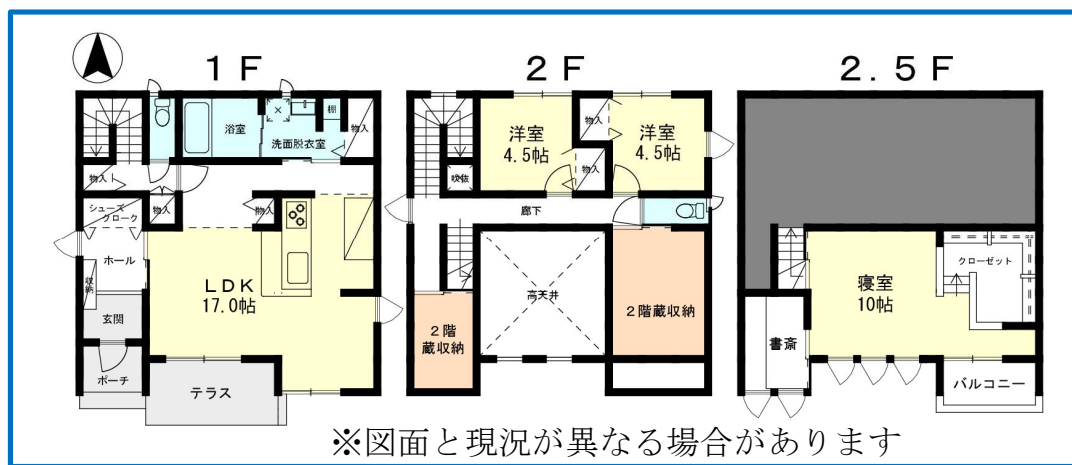
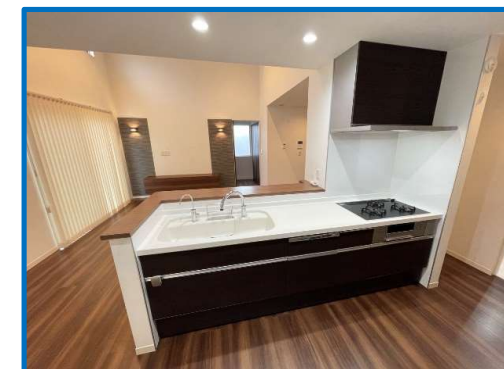
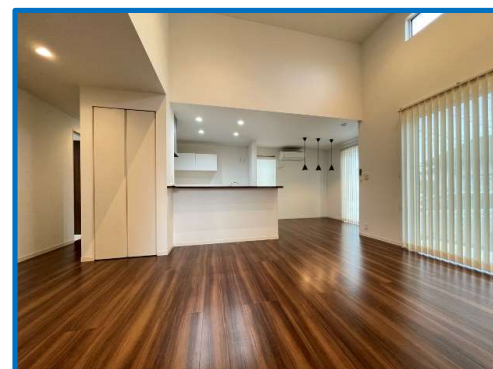
3,400

万円

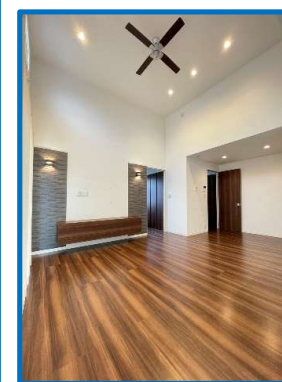
種別

土地付建物

築浅美邸・収納豊富・周辺商業施設充実



※図面と現況が異なる場合があります



土地	所在	宇都宮市雀の宮四丁目864番地21 (カーナビ：宇都宮市雀の宮四丁目13-5付近)		
	面積	201.28 m ² (60.88坪)		
	権利	所有権		
	地目	宅地	現況	宅地
	接面道路	東側：公道		
	接面方位	東側：約6.0M		
	私道負担	無		
	その他			
建物	構造	木造スレート葺2階建		
	築年月日	平成30年2月13日		
	面積	1階	61.27 m ²	
		2階	60.45 m ²	
		合計	121.72 m ² (36.82坪)	
概略間取	3SLDK			
現況	空き家			
	その他	<ul style="list-style-type: none"> ・ミサワホーム様施工 ・太陽光発電システム5.88kW搭載 ・2つの蔵収納 ・ミストサウナ機能付き浴室 		
規制上	用途地域	市街化区域・第一種中高層住居専用地域		
	建ぺい率	60 %	容積率	200 %
	その他制限			
設備	水道	公営水道		
	ガス	個別プロパンガス		
	排水・汚水	公共下水		
	電気	東京電力		
	その他			
備考	<ul style="list-style-type: none"> ・五代小学校まで 約300M・若松原中学校まで 約950M ・かましん雀宮店まで 約400M ・ファミリーマート 宇都宮五代二丁目店まで 約450M ・JR東北本線「雀宮駅」まで 約1100M 			

取引態様

媒介

株式会社 **ARAI** 開発

〒321-0968

栃木県宇都宮市中今泉3丁目14番21号 オノ・ラブル-301号

TEL : 028-612-7231

FAX : 028-612-7216