

# 不動産情報

物件名

宇都宮市東町

価格

2,680

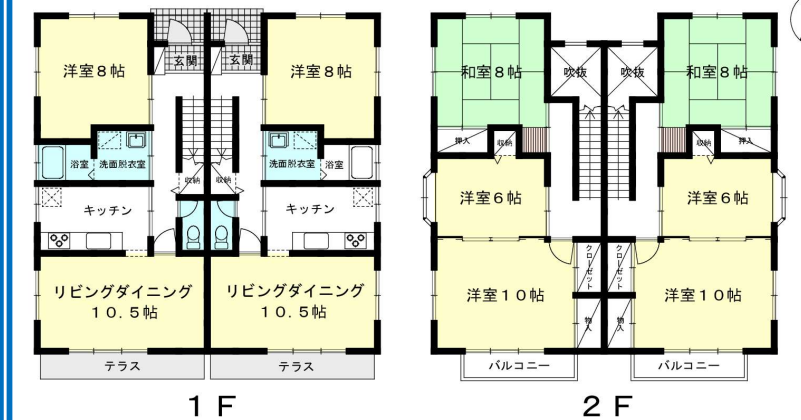
万円

種別

土地付建物

土地約140坪、建物約68坪・ファミリー向けや層宅+事務所として等、柔軟に対応可

土地	所在	宇都宮市東町字横堀317番地5 (住所：宇都宮市東町317番地5)		
	面積	463.00 m <sup>2</sup> (140.05坪)		
	権利	所有権		
	地目	山林	現況	建付地
	接面道路	私道(位置指定道路)		
	接面方位	東側：約4.0M		
	私道負担	持ち分あり(317-3と317-4の持ち分を一部譲渡予定)		
	その他			
建物	構造	木造瓦葺2階建		
	築年月日	平成9年9月1日		
	面積	1階	115.70 m <sup>2</sup>	
		2階	109.09 m <sup>2</sup>	
		合計	224.79 m <sup>2</sup> (67.99坪)	
	概略間取	4LDK×2戸		
現況	空き家			
その他	<ul style="list-style-type: none"> <li>・連棟式建物</li> <li>・建物未登記(引渡し時までには売主にて登記)</li> <li>・面積や築年月日は建築確認申請書参照</li> <li>・現況有姿、契約不適合責任免責</li> </ul>			
規制上	用途地域	第一種住居地域		
	建ぺい率	60%	容積率	200%
	その他制限			
設備	水道	公営水道		
	ガス	プロパンガス		
	排水・汚水	公共下水		
	電気	東京電力		
	その他			
備考	<ul style="list-style-type: none"> <li>・御幸小学校まで 約800M</li> <li>・鬼怒中学校まで 約2300M</li> <li>・たいらや今泉新町店まで 約450M</li> <li>・カワチ薬品泉が丘店まで 約600M</li> <li>・宇都宮LRT線「峰駅」まで 約2100M</li> </ul>			



※図面と現況が異なる場合があります

取引態様

専任

株式会社 **ARAI** 開発

〒321-0968

栃木県宇都宮市中今泉3丁目14番21号 オノ・ラーブル-301号

TEL: 028-612-7231

FAX: 028-612-7216